

Einsteigen in enge Räume und Behälter

Confined Space Entry (CSE)



Fachseminar /
Zertifizierter Lehrgang

auva.at



Einsteigen in enge Räume und Behälter

Das Einsteigen in enge Räume und Behälter gehört, gerade im Rahmen von Instandhaltungsarbeiten, für viele zum Arbeitsalltag. Die damit verbundenen Gefahren können durch Kenntnis der gesetzlichen Regelungen und entsprechende Schutz- und Rettungsmaßnahmen beherrscht werden.

Das Fachseminar bereitet die Teilnehmer:innen durch Theorie und Praxis innerhalb von zwei Tagen optimal auf diese Aufgabe vor.

Bei positiver Absolvierung des Abschluss-tests wird auf Wunsch ein Kompetenz-zertifikat mit einer Gültigkeit von fünf Jahren ausgestellt.

Seminarinhalte

In zwei aufeinander folgenden Seminartagen werden durch Theorie und Praxis folgende Inhalte vermittelt:

- Gesetzliche Grundlagen
- Gase, Atemgifte und Sauerstoffverdrängung
- Brand- und Explosionsgefahren
- Messtechnik (Gase) und Belüftungssysteme
- Atemschutz und Selbstretter-Systeme
- Absturzsicherung - Rettung und Bergetechnik
- Praktische Übungen und Gruppenarbeiten

Vor der abschließenden Rettungsübung am zweiten Tag werden durch einen Test die erworbenen Kenntnisse überprüft.





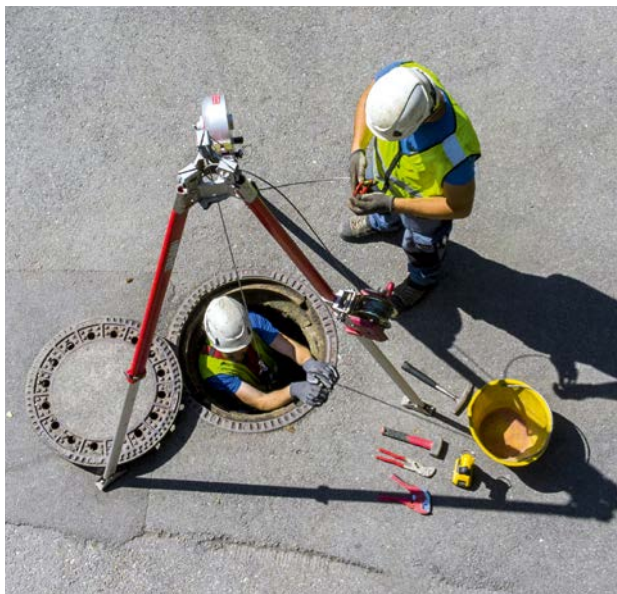
Kompetenzzertifikat

Bei positiver Absolvierung der Abschlussprüfung und Erfüllung der nachstehenden Voraussetzungen:

- Teilnahme an beiden Seminartagen,
- Angabe, dass das Zertifikat benötigt wird,
- richtiger Beantwortung von mindestens 80 % der Fragen,

wird von der AUVA auf Wunsch ein Kompetenzzertifikat mit einer Gültigkeitsdauer von fünf Jahren ausgestellt. Durch Nachweis geforderter Voraussetzungen ist danach eine Verlängerung möglich.

Alle Teilnehmer:innen erhalten eine Teilnahmebestätigung.



Kosten

■ zweitägiges Seminar (umsatzsteuerfrei)	560,-
■ zweitägiges Firmenseminar (mehrwertsteuerfrei)	3.900,-
■ Zertifikatsausstellung (plus 20 % Umsatzsteuer)	150,-
■ Verlängerung des Zertifikates (plus 20 % Umsatzsteuer)	300,-

In den Kurskosten sind Verpflegung, sämtlich Skripten und weitere Unterlagen inbegriffen. Für Unterkunft und Verpflegung können zusätzliche Kosten anfallen.

Weitere Informationen zu Terminen, Stornobedingungen etc. sind im jeweils aktuellen Sicherheits-schulungsprogramm der AUVA ersichtlich (auva.at/sicherheitsschulung).



Kontakt

Das Seminar wird über die regional zuständige Landesstelle (LS) durchgeführt.

LS Graz (ST, K)

Schulungsbüro

E-Mail: GUV-Schulung@auva.at

LS Linz (OÖ)

Schulungsbüro

E-Mail: LUV-Schulung@auva.at

LS Salzburg (S, T, V)

Schulungsbüro

E-Mail: SUV-Schulung@auva.at

LS Wien (W, NÖ, B)

Schulungsbüro

E-Mail: WUV-Schulung@auva.at

Medieninhaber und Hersteller:

Allgemeine Unfallversicherungsanstalt

Wienerbergstraße 11, 1100 Wien

Verlags- und Herstellungsort: Wien

Einsteigen in enge Räume und Behälter – 05/2025 – pan/http

Titelbild: chitsanupong – stock.adobe.com

Layout: Oanh Ho